

Sortiment  
**Badabläufe**


 **KESSEL**



# Der letzte Schliff.

Badabläufe  
Wandabläufe  
Duschrinnen



 Made in Germany

Führend in Entwässerung

Stil in jeder Form.



### Wandabläufe

Klare Kante. Exklusive Designabläufe für barrierefreie Badgestaltung.

[↗ Seite 14](#)



## Badabläufe

Guter Punkt. Klassische Abläufe in zahlreichen Variationen.

➤ Seite 20



## Duschrinnen

Schöne Linie. Stilvolle Abläufe mit Steg oder Fliesenprofil im zeitlosen Edelstahldesign.

➤ Seite 26

## Stil, der funktioniert.

Dass wir Stil haben, bestätigen zahlreiche Design-Preise. Das ist schön. Dass unsere Produkte hervorragend funktionieren, bestätigen uns täglich unsere Kunden. Das ist wichtig.

Darum geben wir Tag für Tag alles für Ihre Zufriedenheit. Indem wir nur die besten Materialien einsetzen. Indem wir Zubehör für die unterschiedlichsten Ansprüche anbieten. Und indem wir konsequent auf höchste Produktionsstandards setzen.





**Hochwertige Materialien.** Die Freude über ein neu gestaltetes Bad soll nicht nur von kurzer Dauer sein. Darum gehen wir bei der Materialwahl keine Kompromisse ein. Ob klassischer Edelstahl oder innovatives Verbundmaterial: Mit unseren hochwertigen Werkstoffen garantieren wir größtmögliche Beständigkeit und Sicherheit für unsere Badabläufe.



**Sinnvolles Zubehör.** Typisch KESSEL: Wie all unsere Produkte sind unsere Badabläufe nicht nur schön anzusehen, sondern auch vielseitig einsetzbar. In unserem umfangreichen Zubehörsortiment finden Sie auf alle Herausforderungen, die Ihre Anwendung für unsere Abläufe bereithält, die richtige Antwort.



**Globale Präsenz. Herausragende Qualität.** KESSEL-Entwässerungslösungen sind weltweit begehrt – über 50 Exportmärkte sprechen für sich. Einen großen Anteil an unserem globalen Erfolg trägt das Qualitätssiegel „Made in Germany“: Unsere Badabläufe stellen wir ausschließlich an unserem Hauptproduktionsstandort in Lenting bei Ingolstadt her.



reddot design award  
winner 2010





Duschrinne *Linearis Infinity*  
Länge: 1.100 mm



Badablauf  
der Ultraflache  
mit Designrost





Duschrinne *Linearis Infinity*  
Länge: 1.400 mm



Duschrinne *Linearis Compact*  
Länge: 750 mm



Duschrinne *Linearis Infinity*  
Länge: 1.600 mm



Badablauf der Ultraflache mit Designrost



Wandablauf *Scada*

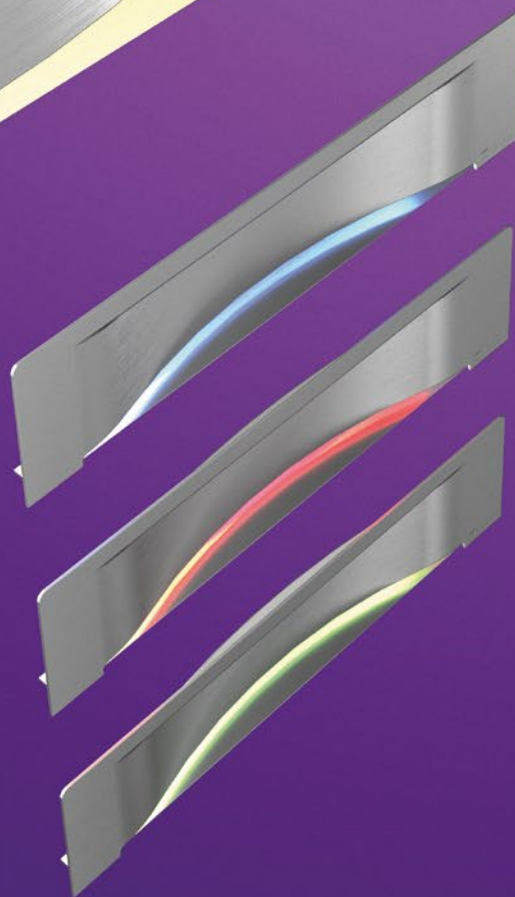
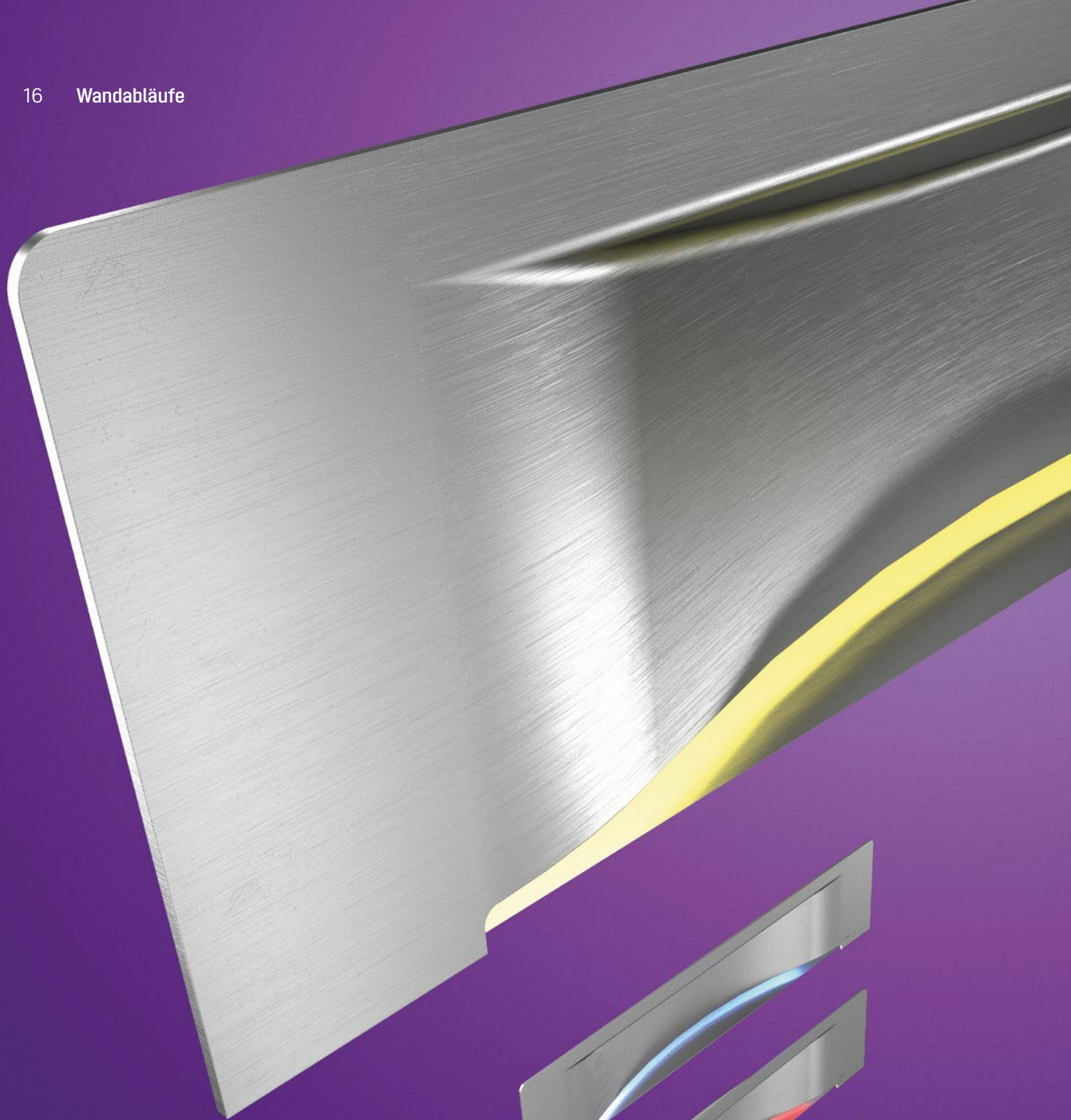
# Klare Kante.

## Wandabläufe

Zeigen Sie Kante: Der designpreisgekrönte Wandablauf *Scada* ist ein ganz besonderer „Hingucker“, der Bädern eine gehörige Portion Exklusivität verleiht. Statt in den Boden wird dieser kompakte Ablauf in die Wand eingelassen und schafft somit die Voraussetzungen für einen zu 100 % ebenerdigen und frei begehbaren Duschplatz. Zur individuellen Gestaltung stehen für den *Scada* vier hochwertige Ablaufblenden zur Auswahl – auf Wunsch sogar mit LED-Beleuchtung!







**Scada LED**

Nur bei KESSEL: die stimmungsvolle LED-Beleuchtung mit automatischem Farbwechselprogramm oder individuell wählbarer Lichtfarbe.



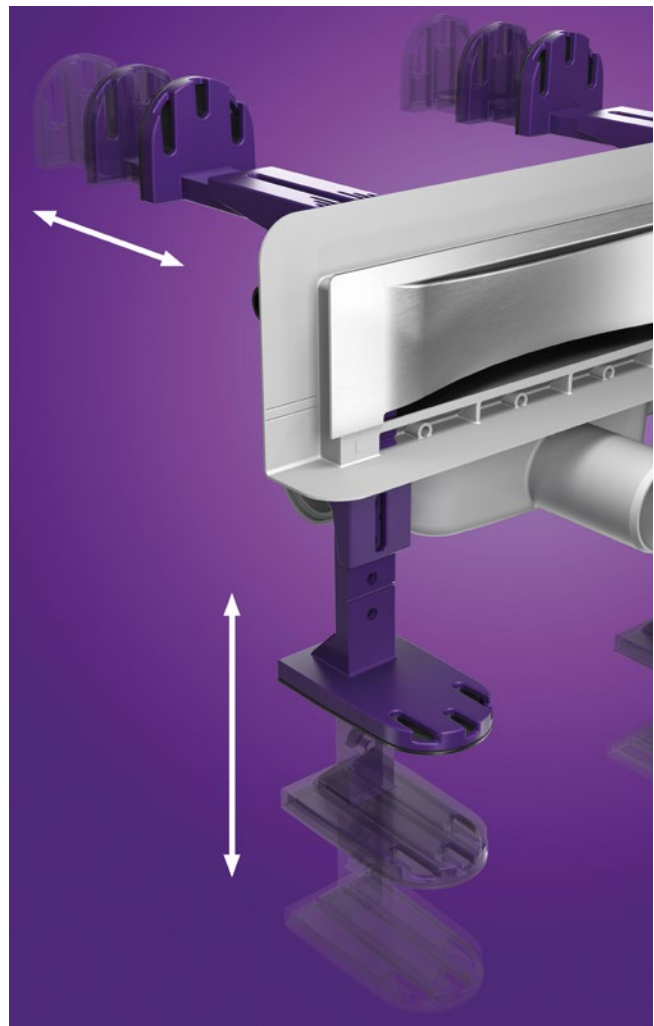
# Klarer Vorteil.

Eigenschaften unserer Wandabläufe



## Anschlüsse an drei Seiten

Dank verschiedener Anschlussmöglichkeiten (vorne, seitlich links oder rechts) ist kein raumseitiger Verzug der Ablaufleitung nötig und die Installation einer Fußbodenheizung unter der Dusche ist problemlos möglich.



## Höhenverstellbare Montagefüße

Die stufenlos höhenverstellbaren Montagefüße der Trockenbauvariante ermöglichen das komfortable Einstellen der Gesamteinbauhöhe von 80 bis 215 mm bis zur Fliesenoberkante.

# Klare Entscheidung.

## Sortiment Wandabläufe

### Scada

Den *Scada* gibt es mit vier verschiedenen Ablaufblenden aus Edelstahl. Bei Bedarf kann der Wandablauf auch vormontiert und eingedichtet in ein Einbauboard geliefert werden. Alle Varianten haben eine Abflauleistung von 0,5 l/s.

#### Ablaufblenden *Scada*



**Unsichtbar**  
296 × 61 mm (B × H, befliesbar) für  
Bodenfliesen bis 10 mm.



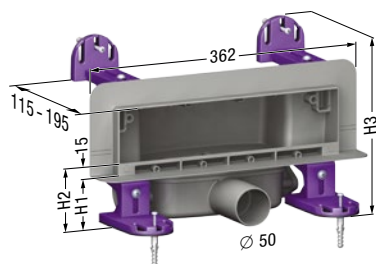
**Edelstahl**  
312 × 74 mm (B × H) für  
Bodenfliesen bis 17 mm.



**Wave**  
312 × 74 mm (B × H) für  
Bodenfliesen bis 10 mm.



**Edelstahl**  
312 × 67 mm (B × H) für  
Bodenfliesen bis 10 mm.



H1 = Oberkante Flansch 65 - 200 mm  
H2 = Oberkante Fliese 80 - 215 mm  
H3 = Gesamthöhe 218 - 353 mm  
(inkl. Befestigungsschienen)

#### *Scada* mit werkseitig angebrachter Dichtmanschette

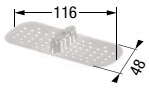
Ablaufblende	Art.-Nr.
<i>Unsichtbar</i>	<b>48 000.01M</b>
Edelstahl bis 10 mm	<b>48 000.02M</b>
<i>Wave</i>	<b>48 000.03M</b>
Edelstahl bis 17 mm	<b>48 000.04M</b>



#### *Scada* LED mit werkseitig angebrachter Dichtmanschette

Ablaufblende	Art.-Nr.
<i>Unsichtbar</i>	<b>48 003.41M</b>
Edelstahl bis 10 mm	<b>48 003.42M</b>
<i>Wave</i>	<b>48 003.43M</b>
Edelstahl bis 17 mm	<b>48 003.44M</b>

## Zubehör



### Haarsieb

Aus Kunststoff.

Art.-Nr. 48 800



### Multistop

Wasserlose Ungeziefer-,  
Schaum- und Geruchssperre.

Art.-Nr. 48 400



### Trockenbauplatte

623 × 300 mm (B × H) für  
Ständerwerk. Mit Montage-  
kleber.

Art.-Nr. 48 063

LED

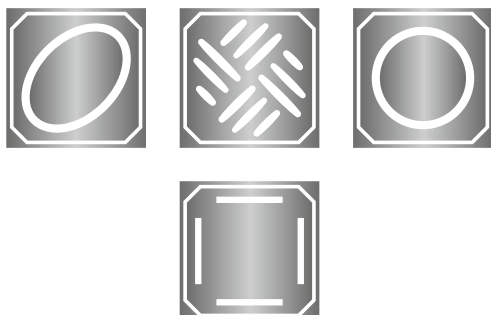
**LED-Beleuchtung**

mit automatischem  
Farbwechselprogramm oder  
individuell wählbarer  
Lichtfarbe

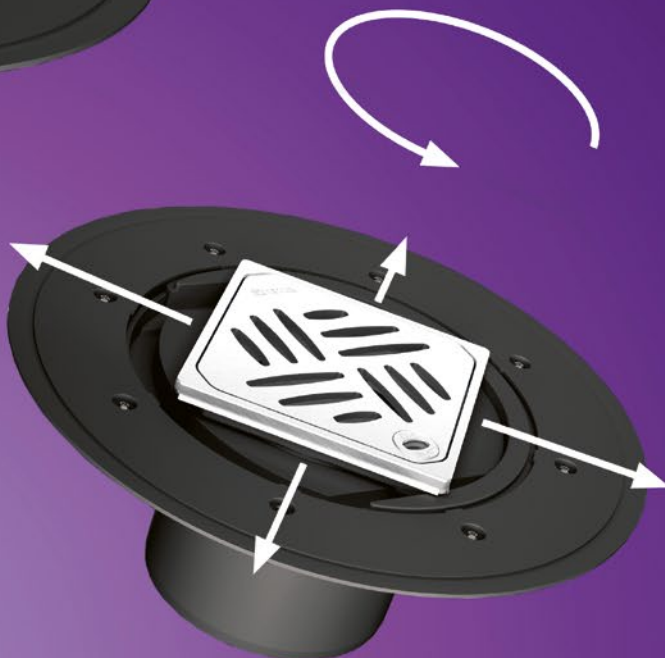
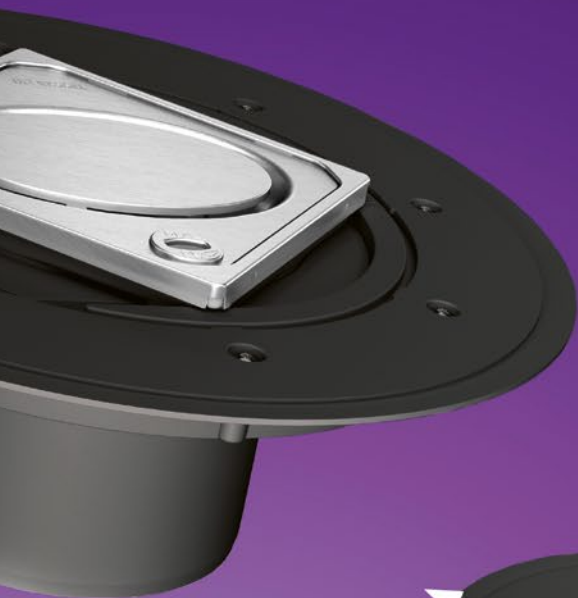
# Guter Punkt.

## Badabläufe

Wenn es um Badentwässerung auf die klassische Art geht, lässt unser vielfältiges Angebot an Badabläufen keine Wünsche offen. Egal, ob es um Neu- oder Umbauten bzw. die Sanierung von Bädern geht: Dank ihrer durchdachten Funktionen und zahlreichen Kombinationsmöglichkeiten nach dem Baukastenprinzip sind unsere Badabläufe für so gut wie alle Anwendungen geeignet – und mit verschiedenen Designabdeckungen aus Edelstahl außerdem immer stilsicher.







### Variable Aufsatzstücke

Ganz schön flexibel: unsere dreh-, neig- und höhenverstellbaren Aufsatzstücke.

Das Dünnbettauflagestück *Variofix* ermöglicht zusätzlich das Verschieben des Rosts zur Anpassung an das Fliesenraster.



# Gut durchdacht.

Eigenschaften unserer Badabläufe



## Geringe Einbauhöhe

Unser flacher Badablaufauf *Der Ultraflache* eignet sich mit seinem geringen Einbauhöhen besonders gut für Sanierungen.



## Komfort bei Reinigung und Wartung

Die Verriegelungs- und Entnahmeeinrichtung *Lock & Lift* verkürzt das Einsetzen und Herausnehmen der Ablaufabdeckung auf jeweils einen Handgriff. Das spart Zeit bei der vorgeschrieben täglichen Reinigung im gewerblichen Bereich.

# Gut gewählt.

Sortiment Badabläufe

## Der Ultraflache

Hier ist der Name Programm: *Der Ultraflache* ist unser flachster Badablauf und damit prädestiniert für die Sanierung von Bestandsbauten. Mit 0,6 bis 1,0 l/s bietet er ausreichend Ablaufleistung.



**Der Ultraflache 54**  
mit werkseitig angebrachter  
Dichtmanschette

**Abdeckung, Klasse**      **Features**      **Art.-Nr.**

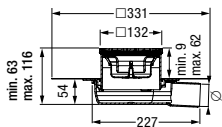
**DN 40, Auslauf seitlich, Abdeckung 120 × 120 mm**

Schlitzrost, K 3	–	<b>44 740.20M</b>
Kessel, L 15	–	<b>44 740.62M</b>
Kessel, L 15	Lock & Lift	<b>44 740.63M</b>
Kessel, L 15	Lock & Lift	<b>44 740.66M</b>

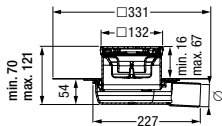
**DN 50, Auslauf seitlich, Abdeckung 120 × 120 mm**

Schlitzrost, K 3	–	<b>44 750.20M</b>
Kessel, L 15	–	<b>44 750.62M</b>
Kessel, L 15	Lock & Lift	<b>44 750.63M</b>
Kessel, L 15	Lock & Lift	<b>44 750.66M</b>

ohne Lock & Lift



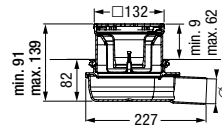
mit Lock & Lift



**Der Ultraflache 79**  
mit Klipsflansch und  
werkseitig angebrachter  
Dichtmanschette

**Abdeckung** Schlitzrost, ohne *Lock & Lift*  
**Klasse** K 3

**Art.-Nr. 44 700.20M**



## Zubehör



**Megastop**

Mechanischer Geruchsverschluss mit Wasservorlage.

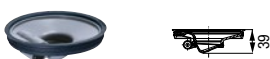
**Art.-Nr. 48 550**



**Montagehilfe**

Montagehilfe-Set aus Kunststoff zum bequemen Fixieren und Verschrauben.

**Art.-Nr. 44 702**



**Multistop**

Wasserlose Ungeziefer-, Schaum- und Geruchssperre.

**Art.-Nr. 48 500**



**Haarsieb**

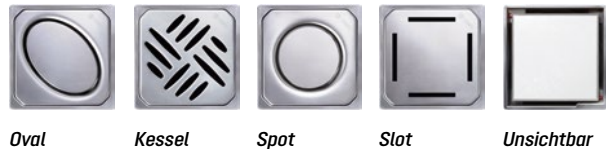
Aus Kunststoff.

**Art.-Nr. 48 700**



## Abdeckungen

Wählen Sie aus verschiedenen Design-Ablaufabdeckungen aus Edelstahl und der befleisbaren Variante *Unsichtbar*, um unsere Badabläufe nach Ihren Wünschen zu gestalten.

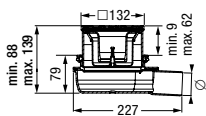


Oval Kessel Spot Slot Unsichtbar

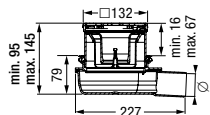


### Der Ultraflache 79 ohne Dichtmanschette

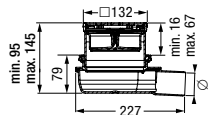
Abdeckung, Klasse	Features	Art.-Nr.
<b>DN 50, Auslauf seitlich, Abdeckung 120 × 120 mm</b>		
Schlitzrost, K 3	–	44 700.20
Kessel, L 15	–	44 700.62
Kessel, L 15	Lock & Lift	44 700.63
Kessel, L 15	Lock & Lift, Megastop	44 700.66



Art.-Nr. 44 700.20  
Art.-Nr. 44 700.62



Art.-Nr. 44 700.63

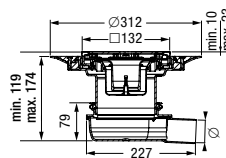


Art.-Nr. 44 700.66



### Der Ultraflache 79 mit Variofix-Dünnbettaufsatz und beiliegender Dichtmanschette

Abdeckung, Klasse	Features	Art.-Nr.
<b>DN 50, Auslauf seitlich, Abdeckung 120 × 120 mm</b>		
Schlitzrost, K 3	–	44 700.51
Kessel, L 15	–	44 700.52
Kessel, L 15	Lock & Lift	44 700.53



### Klipsflansch

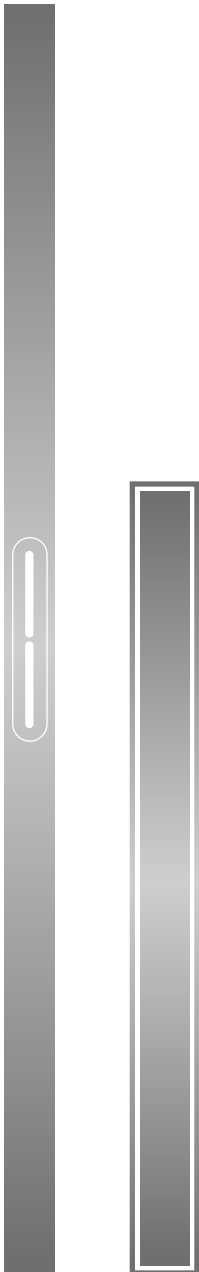
Aus Kunststoff.  
Mit werkseitig angebrachter Dichtmanschette.

Art.-Nr. 48 703



## Schöne Linie. Duschrinnen

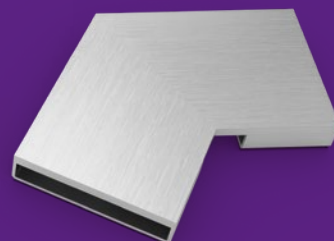
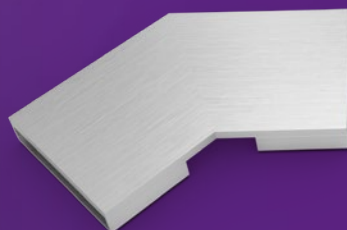
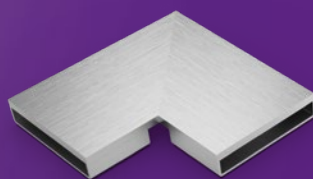
Gutes Design ist zeitlos – unsere Duschrinnen *Linearis* sind da gewiss keine Ausnahme. Ihre reduzierte Formgebung und hochwertiger Edelstahl machen sie zu optischen Volltreffern, an denen man sich garantiert nie satt sieht. Dabei kann zwischen Duschrinnen mit wand- und befliesbarem Edelstahlsteg oder ultramodernem Fliesenprofil gewählt werden. In jedem Fall gilt: Mit den wand- oder raumseitig in den Boden integrierten *Linearis* sind dem barrierefreien Duschkomfort im wahrsten Sinne des Wortes keine Grenzen gesetzt.





### Einfache Verlängerung

Mit den Verbindungsstücken und dem praktischen Stecksystem der *Linearis Infinity* lassen sich mehrere Duschrinnen einfach aneinanderreihen – in gerader Linie und sogar um Ecken im 30°-, 45°- und 90°-Winkel.



# Schön praktisch.

Eigenschaften unserer Duschrinnen



## Farbauswahl

Ob klassischer gebürsteter bzw. polierter Edelstahl oder außergewöhnliches Copper, Bronze oder Black gebürstet: Beim Kauf der *Linearis Infinity* haben Sie die Qual der Farbwahl.



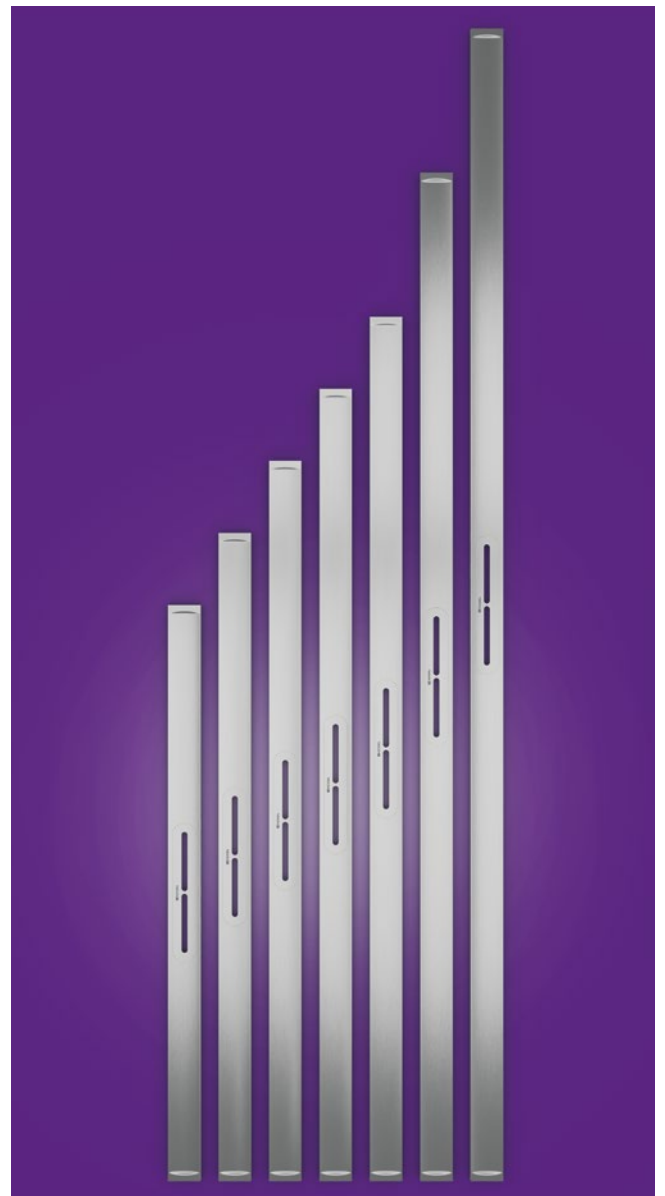
## Hygienisches Konzept

Mit dem Geruchsverschluss *Megastop* sind unsere Duschrinnen besonders hygienisch. Und dank ihrer problemlos entnehmbaren Stege bzw. Einleger wird auch die Reinigung zu einer einfach sauberen Angelegenheit.



### Unterschiedliche Einbauhöhen

Die Einbauhöhen unserer Duschrinnen beginnen bei nur 60 mm (*Linearis Infinity*) und können dank höhenverstellbarer Montagefüße frei an das jeweilige Bodenniveau angepasst werden.



### Verschiedene Rinnenlängen

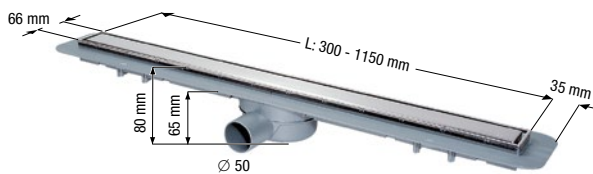
Alle Duschrinnen sind in mehreren Längen verfügbar. Die *Linearis Infinity* kann darüber hinaus nach Belieben verlängert werden.

# Schön vielfältig.

Sortiment Duschrinnen

## Linearis Compact

Unsere Duschrinne *Linearis Compact* mit beiliegender Dichtmanschette ist ein Traum für alle, die bei der Badgestaltung Wert auf puristisches, zeitloses Design legen. Sie eignet sich dank ihrer kompakten Höhe auch für die Sanierung und eine Abflussleistung von 0,6 l/s / 0,5 l/s bei Anstau 10 mm / 0 mm.



### Linearis Compact mit werkseitig angebrachter Dichtmanschette

Länge (mm)	Art.-Nr.
300	45 600.59M
450	45 600.60M
550	45 600.61M
650	45 600.62M
750	45 600.63M
850	45 600.64M
950	45 600.65M
1050	45 600.66M
1150	45 600.67M

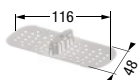
## Zubehör



### Multistop

Wassertlose Ungeziefer-,  
Schaum- und Geruchssperre.

Art.-Nr. 48 400



### Haarsieb

Aus Kunststoff.

Art.-Nr. 48 800



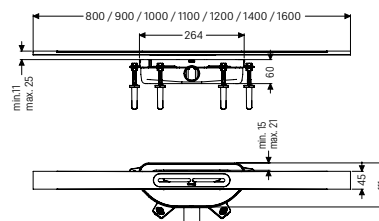
### Einbauhilfe

Individuell kürzbare Einbau-  
hilfe als Estrichersatz. Mit  
Montagekleber.

Produkt	Art.-Nr.
<i>Linearis Comfort</i>	48 640
<i>Linearis Compact</i>	48 639

# Linearis Infinity 60

Die elegante Lösung: Die *Linearis Infinity* mit werkseitig angebrachter Dichtmanschette ist unsere Premium-Duschrinne für maximalen Duschkomfort. Sie bietet ein barrierefreies Raumerlebnis, beste Schallschutzeigenschaften und eine Abflussleistung von 0,5 l/s bzw. 0,4 l/s bei Anstau 20 mm bzw. 10 mm.



## Geruchsverschluss *Megastop*

Rinnenlänge in mm	Art.-Nr.	Rinnenlänge in mm	Art.-Nr.
<b>Oberfläche Edelstahl gebürstet</b>		<b>Oberfläche Copper gebürstet</b>	
800	45 300.08	800	45 303.08
900	45 300.09	900	45 303.09
1.000	45 300.10	1.000	45 303.10
1.100	45 300.11	1.100	45 303.11
1.200	45 300.12	1.200	45 303.12
1.400	45 300.14	<b>Oberfläche Bronze gebürstet</b>	
1.600	45 300.16	800	45 304.08
<b>Oberfläche Black gebürstet</b>		900	45 304.09
800	45 302.08	1.000	45 304.10
900	45 302.09	1.100	45 304.11
1.000	45 302.10	1.200	45 304.12
1.100	45 302.11		
1.200	45 302.12		

## Zubehör



### Megastop

Geruchs-, Schaum- und Ungeziefersperre inklusive Haarsieb

Art.-Nr. 45 100



### Haarsieb

aus Kunststoff

Art.-Nr. 45 102

## Verbindungsstücke



### Verbinder gerade

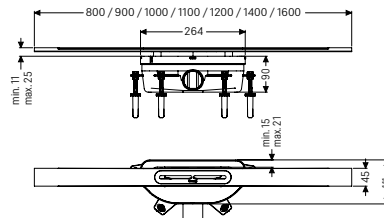
zur längskraftschlüssigen Verlängerung

Art.-Nr. 45 103



# Linearis Infinity 90

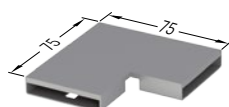
Die elegante Lösung: Die *Linearis Infinity* mit werkseitig angebrachter Dichtmanschette ist unsere Premium-Duschrinne für maximalen Duschkomfort. Sie bietet ein barrierefreies Raumerlebnis, beste Schallschutzeigenschaften und eine Abflussleistung von 0,8 l/s bzw. 0,6 l/s bei Anstau 20 mm bzw. 10 mm.



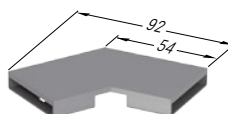
## Geruchsverschluss mit 50 mm Wasservorlage

Rinnenlänge in mm	Art.-Nr.	Rinnenlänge in mm	Art.-Nr.
<b>Oberfläche Edelstahl gebürstet</b>		<b>Oberfläche Copper gebürstet</b>	
800	45 200.08	800	45 203.08
900	45 200.09	900	45 203.09
1.000	45 200.10	1.000	45 203.10
1.100	45 200.11	1.100	45 203.11
1.200	45 200.12	1.200	45 203.12
1.400	45 200.14	<b>Oberfläche Bronze gebürstet</b>	
1.600	45 200.16	800	45 204.08
<b>Oberfläche Black gebürstet</b>		900	45 204.09
800	45 202.08	1.000	45 204.10
900	45 202.09	1.100	45 204.11
1.000	45 202.10	1.200	45 204.12
1.100	45 202.11		
1.200	45 202.12		

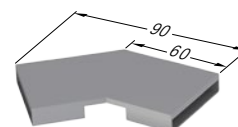
**Verbindungsstücke Winkel**  
mit zwei Verbindern Artikel  
45 103 zur längskraft-  
schlüssigen Verlängerung



90°	Art.-Nr.
Edelstahl gebürstet	45 100.01
Black gebürstet	45 102.01
Copper gebürstet	45 103.01
Bronze gebürstet	45 104.01



45°	Art.-Nr.
Edelstahl gebürstet	45 100.02
Black gebürstet	45 102.02
Copper gebürstet	45 103.02
Bronze gebürstet	45 104.02



30°	Art.-Nr.
Edelstahl gebürstet	45 100.03
Black gebürstet	45 102.03
Copper gebürstet	45 103.03
Bronze gebürstet	45 104.03

## Ein Unternehmen mit Stil.

KESSEL steht seit 1963 wie kein anderes Unternehmen für innovative und sichere Entwässerungstechnik. Wir haben uns über die Jahrzehnte als Taktgeber der Branche etabliert und sind heute ein internationaler Premiumanbieter.



**765**  
Mitarbeiter



**141,5 Mio. €**  
Jahresumsatz (2022)



**92.920 m<sup>2</sup>**  
Werksfläche



**60+**  
Exportmärkte

Neben einer durchgängigen Qualitätssicherung sind uns Umweltschutz, Energieeffizienz und Arbeitssicherheit besonders wichtig – in der Produktion genauso wie beim Betrieb unserer Produktlösungen beim Kunden.

Auch in unseren Kundenbeziehungen legen wir großen Wert auf Nachhaltigkeit. Deshalb bieten wir ein einzigartiges Dienstleistungs- und Serviceangebot von der Beratung und Planung über die Montage und Inbetriebnahme bis zur regelmäßigen Wartung.

Eins ist dabei sicher: Wir bleiben mit Qualität, Innovation, Sicherheit und Service an der Spitze der technologischen Entwicklung, um unserer Vision immer wieder aufs Neue gerecht zu werden:

KESSEL – Führend in Entwässerung



**Made in Germany**



KESSEL Werksgelände, Lenting

## Führend in Entwässerung.

Egal, ob es darum geht Wasser abzuleiten, Abwasser zu behandeln oder vor Rückstau zu schützen:  
Wenn die beste Lösung gefragt ist, führt kein Weg an KESSEL vorbei.

**Rückstauschutz**

**Hebeanlagen und Pumpen**

**Abscheidetechnik**

**Ablauftechnik**



Weitere Informationen  
finden Sie auf

[www.kessel.de](http://www.kessel.de)



Technische Änderungen vorbehalten.

**KESSEL AG**

Bahnhofstraße 31 • 85101 Lenting

[www.kessel.de](http://www.kessel.de)